

## <リモートサポート接続手順>

～はじめに、シンテックへ連絡し、リモートサポートオペレータ担当に接続許可をもらってください。～

Internet Explorerを起動してください。

Internet Explorerのアドレスバーに、

アドレス(D)

と入力し、Enterキーを押下します。

[アドレスバーを表示するには…クリック http://support.microsoft.com/kb/880840/ja](http://support.microsoft.com/kb/880840/ja)

すると下記画面となります。

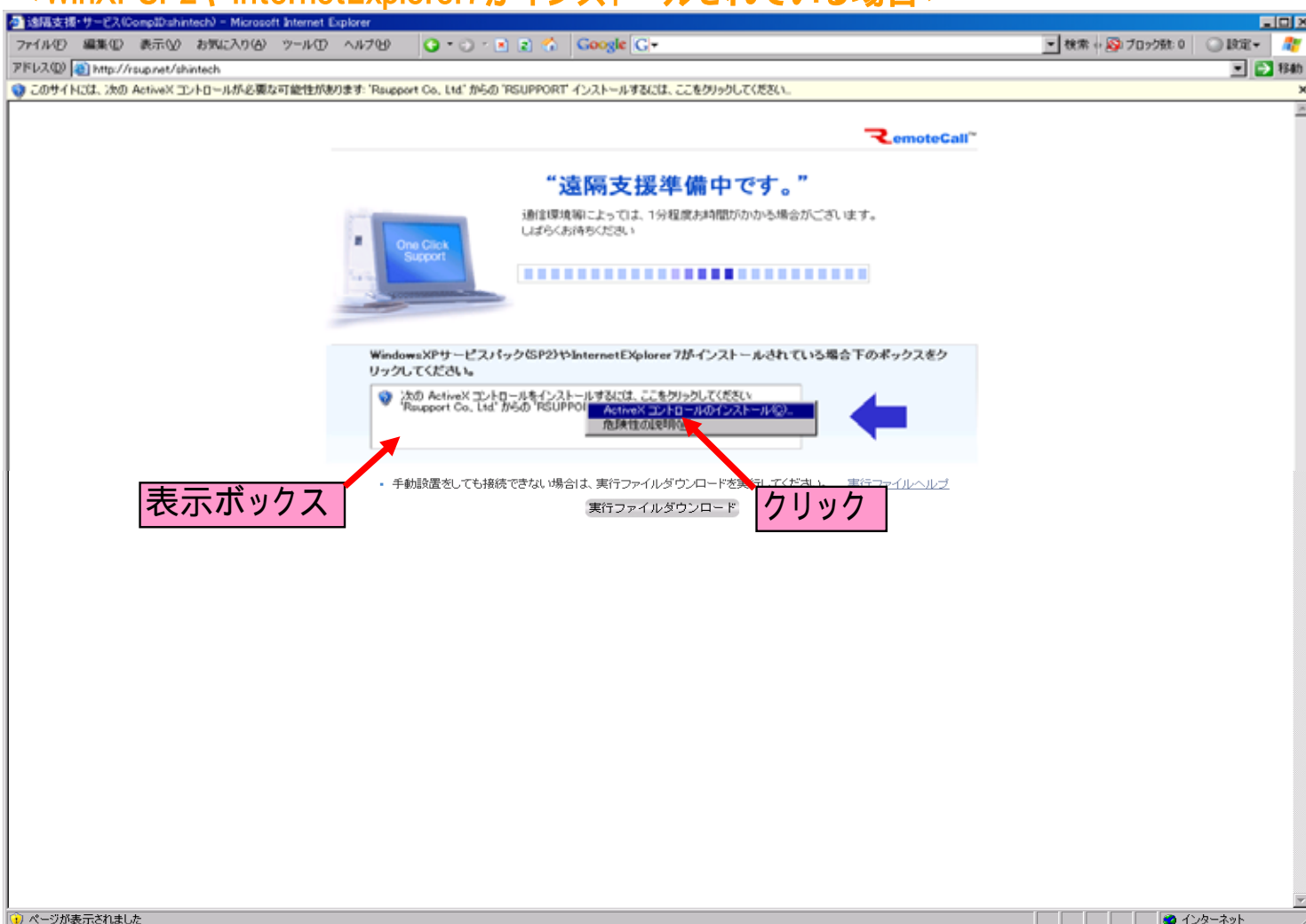


WinXPSP2やInternetExplorer7がインストールされている場合は、"真ん中当たりの表示ボックス"を、それ以外の場合は、"アドレスバー下の情報バー"をクリックし、

そこで表示されたダイアログ内の「ActiveX コントロールのインストール」をクリックします。

[情報バーについて…クリック http://www.microsoft.com/japan/windowsxp/using/web/sp2\\_infobar.mspx](http://www.microsoft.com/japan/windowsxp/using/web/sp2_infobar.mspx)

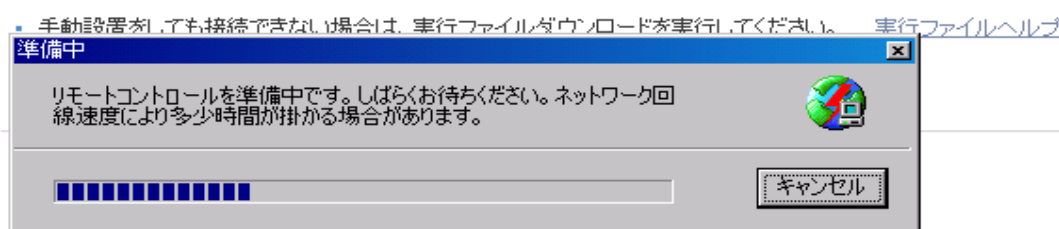
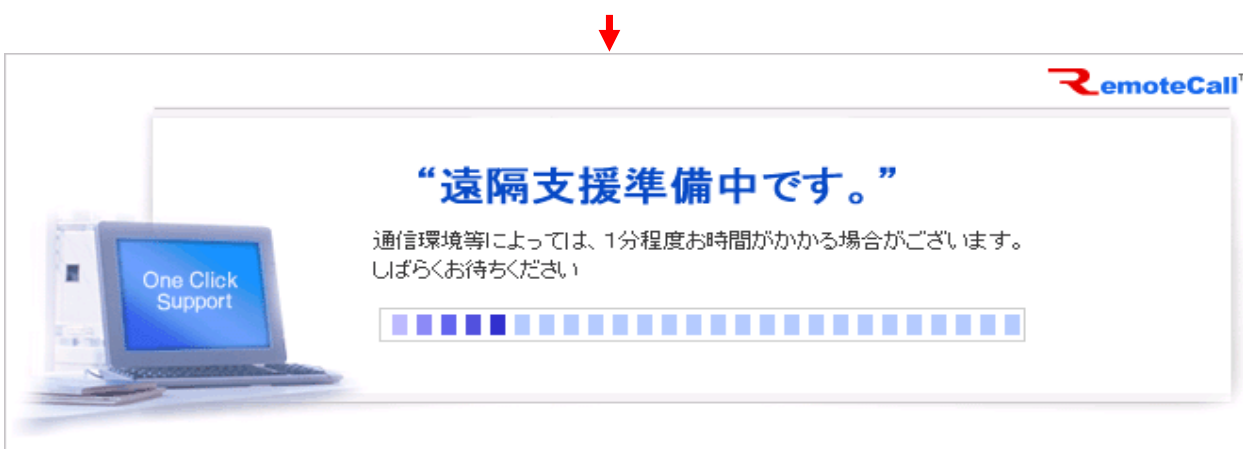
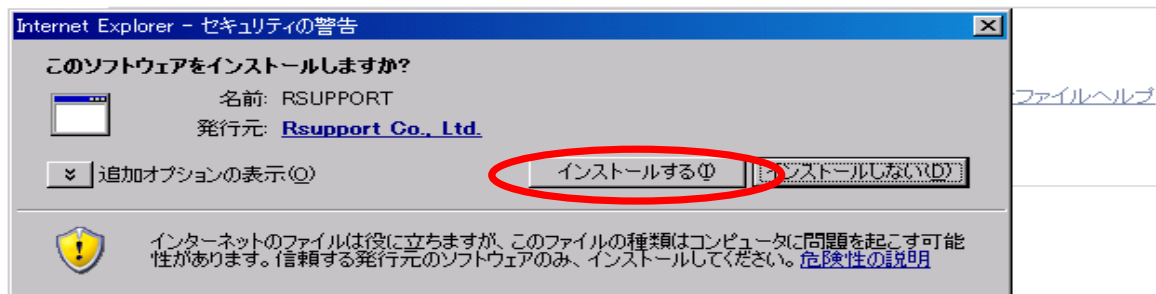
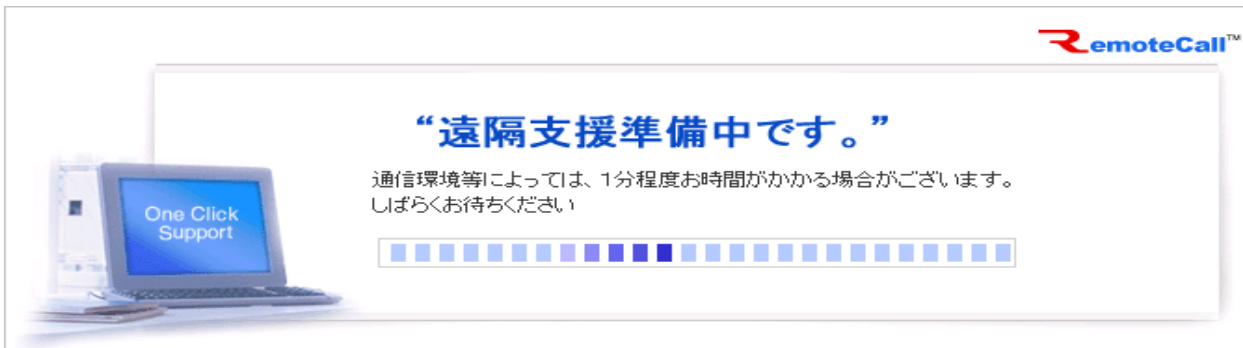
### <WinXPSP2やInternetExplorer7がインストールされている場合>



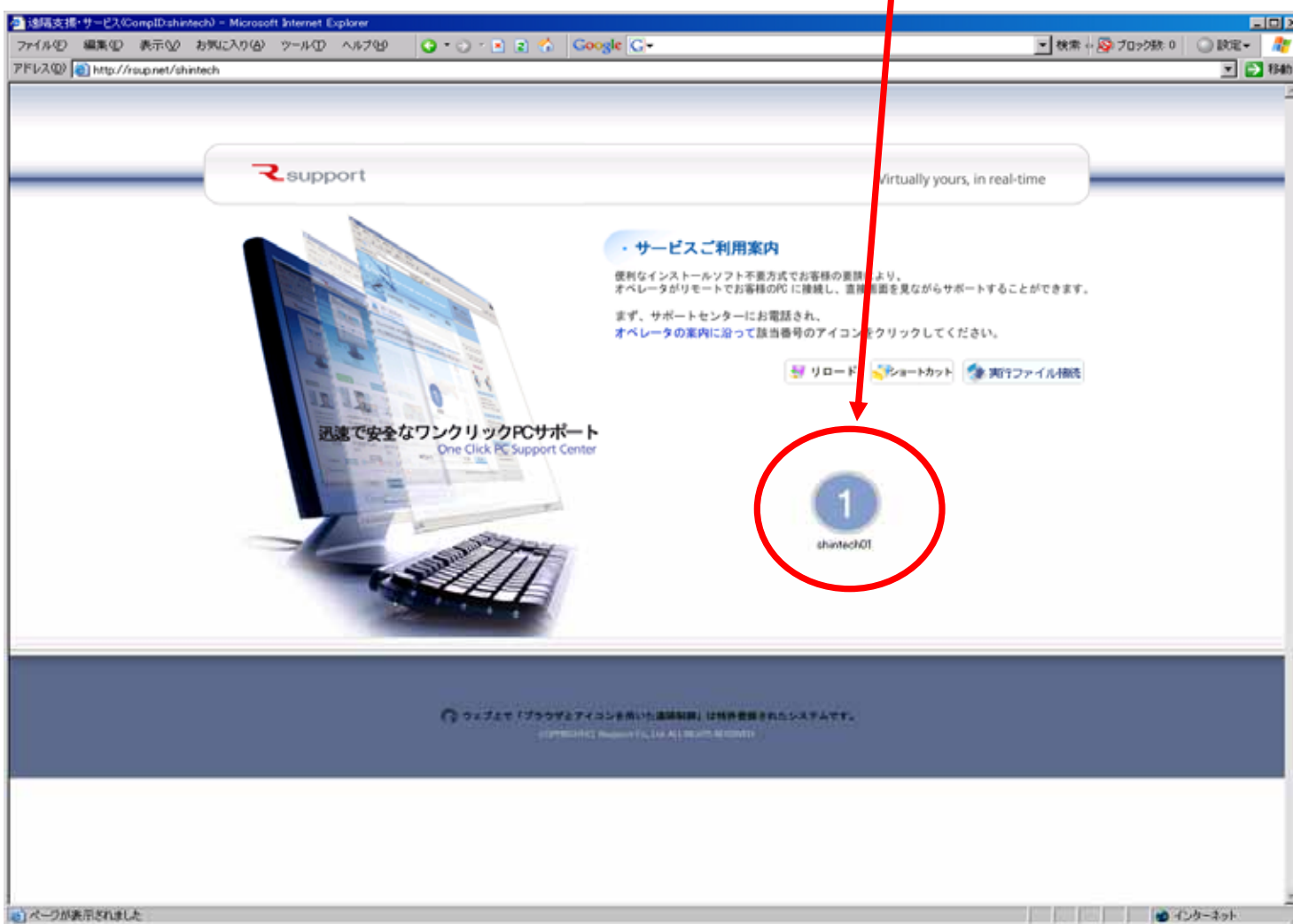
## <それ以外の場合>



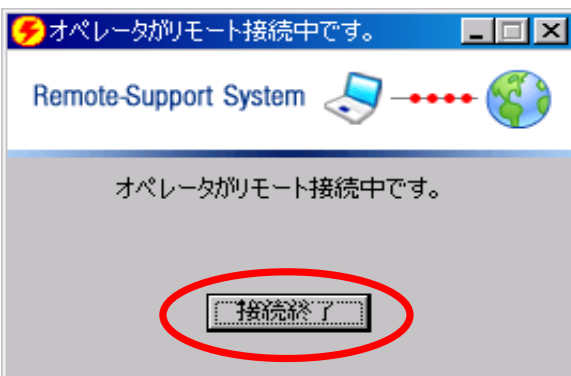
すると下記ダイアログが表示されますので、「インストールする」をクリックし、インストールの完了まで待ちます。



インストールが完了すると下記画面へ切り替わりますので、「shintech01」のアイコンをクリックし接続してください。



接続に成功すると、小さなダイアログが表示されます。これはオペレータとの通信が終了するまで閉じないでください。



オペレータとの通信が終了したら、 の画面の「接続終了」をクリックし通信の切断をしてください。切断が完了すれば下記結果が表示されますので、「閉じる」で閉じてください。

